

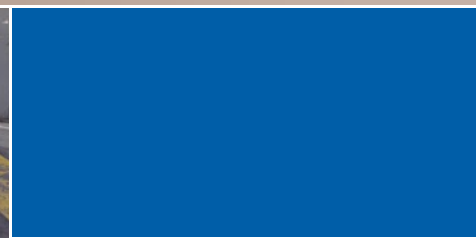
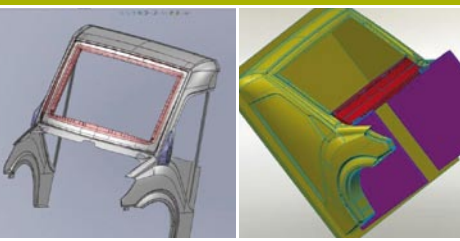


apsac, expertise et réalisation composites



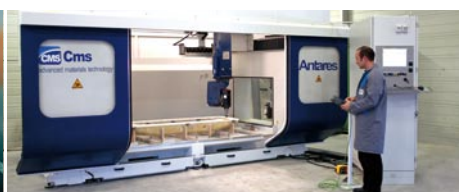
apsac

EXPERTISE & RÉALISATION COMPOSITES



Conception

La capacité d'APSAC à concevoir une solution originale dédiée aux problématiques spécifiques permet à ses clients de développer un véritable atout concurrentiel pour innover, concevoir ou reconcevoir un produit ou une fonction...



Conception Fabrication Innovation

Matériaux composites



Fabrication

Modélisation :

La création d'un modèle est obtenue manuellement ou par usinage sur commande numérique dans des matériaux allant de la mousse basse densité, le medium, la planche usinable, jusqu'à l'aluminium (dimensions de la commande numérique 2600 x 1500 x 1200 mm).

Outillages :

La réalisation des outillages se fait selon le process de fabrication choisi :

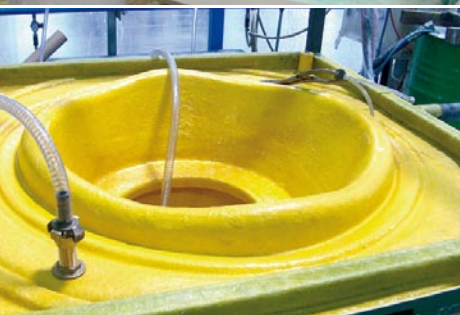
- Matrice seule pour réalisation de pièces en moulage contact ou projection simultanée,
- Moule poinçon / Matrice pour la réalisation de pièce en RTM Light ou en compression,
- Gabarit de maintien, de collage...

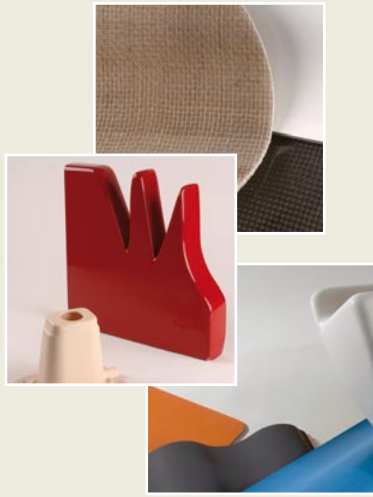
Moulage :

APSAC dispose des compétences et de l'expérience pour vous accompagner sur différents types de procédés : RTM – projection/contact – compression – infusion – préimprégné.

Parachèvement :

Le savoir faire d'APSAC dans la réalisation de pièces techniques et de pièces d'aspect, la qualité d'usinage obtenue grâce à notre commande numérique, permettent de répondre à vos attentes (qualité, respect cahier des charges...).

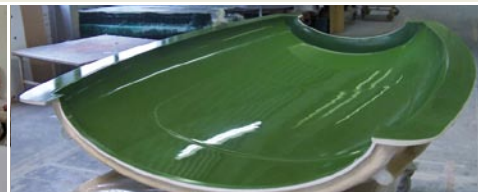




Recherche et développement

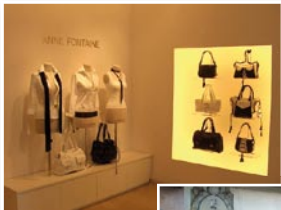


Le service R & D d'APSAC permet d'apporter des réponses innovantes tant sur l'aspect et la forme, que sur la fonctionnalité et les caractéristiques techniques de vos produits. Ainsi, en collaboration avec des Universités et Centres de Recherches (CNRS...), APSAC a élaboré et breveté un procédé de réalisation de pièces en matériaux composites avec un toucher amélioré : l'APSAC SOFT®.



Secteurs d'activités :

- Transports en commun
- Matériel médical
- Agencement
- Sports et loisirs
- Mobilier
- BTP
- Luxe...



Luxe

L'industrie du luxe et APSAC, ce sont plusieurs années de collaboration et de satisfaction des plus hautes exigences : matières audacieuses, formes originales, développement d'objets uniques...



Apsac est une filiale du groupe REX COMPOSITES spécialisé dans la réalisation et la construction de pièces d'assemblages pour différents domaines tels que l'aéronautique, mais aussi le médical, les sports et les loisirs.

Le groupe REX composites compte aujourd'hui 7 sociétés : Rex Composites, Issoire Aviation, Airflo, 2CA Concept Composite Auvergne, Saint Claude Innovation Technique, Apsac, Don Foster.

APSAC - ZI Val Guiers - 73330 Belmont-Tramonet - Téléphone : 04 76 37 35 35 - Fax : 04 76 37 36 36
www.apsac.fr - Email : contact@apsac.fr